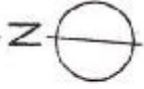


Emne	Observation af regnvandsindtrængning på P-dæk 1
Dato	Foretaget Fredag d. 7.11.2008 kl. 20.00-20.30
Deltagere	Henrik Isidor (HI) P-laug I
Bilag	A : Plan over observeret vandindtrængning B : Foto, optaget under observationen.

Pos	Emne	Handling
01	<p><b>Baggrund</b></p> <p>Iht. Notat P-01 om "Forevisning af regnvandsindtrængning på P-dæk 1", foretager HI løbende observationer af forholdene på P-dæk 1.</p> <p>Denne observation er foretaget fredag d. 7.11.2008 ml. kl. 20.00 og 20.30, efter at det havde regnet i løbet af dagen. Der foretages ikke regnvandsmåler på stedet, men DMI har for Hovedstaden og Nordsjælland opgjort den faldne nedbørsmængde til 9 mm for fredag d. 7.11.2008.</p>	
02	<p><b>Generelt</b></p> <p>Der kan konstateres flere fugtige pletter på dæk ved og omkring rampen ligesom der kan observeres løbende vand på underside af rampe.</p> <p>Den nyligt opsatte afdækning af kanter på rampens overside må vurderes til endnu ikke at være tilstrækkelig tæt og skal eftergås.</p> <p>På den frie side af rampen, hvor der er foretaget inddækning med fastsvejest strækmetal i rammer, kan der observeres vandindtrængning gennem det åbne net over den opsatte inddækning og som medfører noget af det løbende vand på undersiden af rampens frie kant. Udbedring eller udførelse af en anden løsning bør undersøges nærmere.</p> <p>Det er efterfølgende observeret at strækmetallet i de øverste felter er monteret "på hovedet", således at nettet er åbent nedad og indad. De nederste felter er monteret retvendt, sådan at strækmetallet lukker opad.</p>	<p>Sjælsø</p> <p>Sjælsø</p>
03	<p><b>Videre forløb</b></p> <p>Observationsrapport O-01 med bilag sendes til Ole Steen Pedersen fra Sjælsø Gruppen A/S.</p> <p>Kopi sendes til bestyrelsen for P-laug I.</p>	HI



Oversigt; p-pladser til Fasan Haven  
Kælder øverste etagedæk



Observation: 0-01  
Bilag A  
17.11.2008  
bl. 20/30

Emne Bilag B : Foto, optaget under observationen  
Dato Foretaget Fredag d. 7.11.2008 kl. 20.00-20.30  
Deltagere Henrik Isidor (HI) P-laug I

**01**  
**Nedløbsrør**



Fugtplet på dæk



Synligt vand på nedløbsrør

**02**  
**Før rampe på P-dæk1**



Fugtpletter på dæk



Fugtpletter fra dæk

**03**  
**Rampe underside**



Synlig vandindtrængen – mod væg



Synlig vandindtrængen – mod fri kant

04

Rampe -  
underside



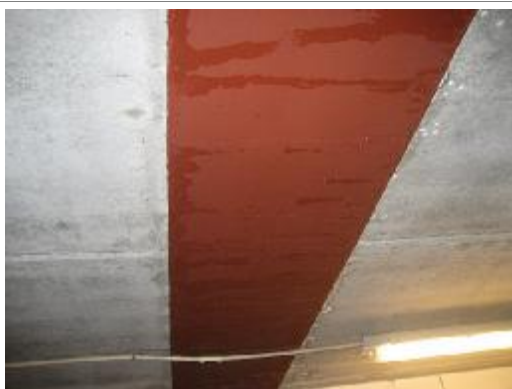
Synlig vandindtrængen mod væg -  
vand på tværgående bærejern



Synlig vandindtrængen mod væg

05

Rampe -  
underside ved  
tværgående  
bærejern



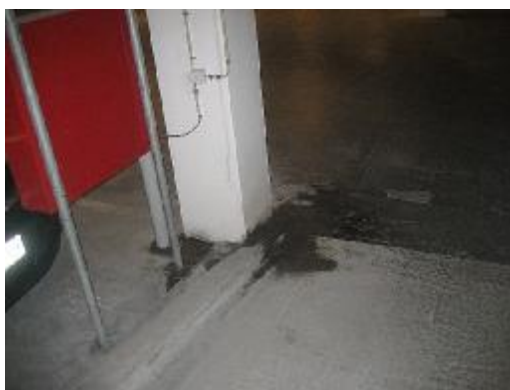
Synligt vandspor på bærejern



Synligt vandspor på bærejern



Synligt vandspor på bærejern ved slut af rampe  
ved P-dæk 2



Synlig fugtplet på dæk ved slangevinder  
på P-dæk 2



06  
Rampe -  
underside



Synlig vandindtrængen ved rampens frie kant



Synlige fugtpletter på rampe mod P-dæk 2

07  
P-dæk 2



Synligt vand på dæk udfor dør på P-dæk 2



Synlige fugtpletter på rampe mod P-dæk 2

08  
P-dæk 1



Vandindtrængen gennem afskærmning med strækmetal



Vandindtrængen direkte gennem dæk og begyndende korrosion af ventilationsrør

09  
Flugtvejs-  
trappe udfor  
opgang til  
4B



Synlig vandindtrængen på indv. side af væg om trappeskakt