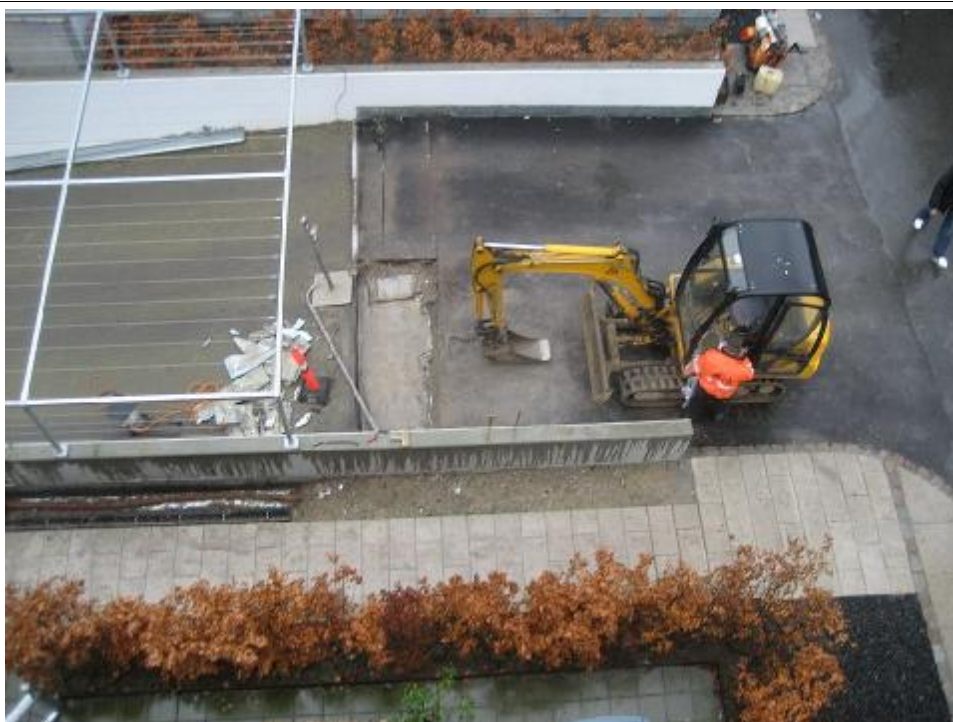


Emne	Observation af regnvandsindtrængning på P-dæk 1
Dato	Foretaget Tirsdag d. 09.12.2008 – Torsdag d. 11.12.2008
Deltagere	Henrik Isidor (HI) P-laug I
Bilag	A : Foto, optaget under observationen.

Pos	Emne	Handling
01	<p>Baggrund</p> <p>Iht. Notat P-02 af 14.11.2008 om " Regnvandsindtrængning på P-dæk1", hvori Jens Emil Hansen (JEH) fra Sjælsø Gruppen A/S har oplyst emner og hvem, der står for den nærmere undersøgelse og udbedring.</p> <p>Denne observation er foretaget tirsdag d. 9.12.2008 til og med torsdag d. 11.12.2008 af de i perioden udførte arbejder.</p>	
02	<p>Rampe</p> <p>Der blev tirsdag d. 9.12 om morgen igangsat opskæring af asfaltlag lige foran rampen. Opgravning blev afdækket samme aften med stålplader og opgravning blev opfyldt og asfalteret i løbet af onsdag formiddag og afsluttet kl. 13.30.</p> <p>Udbedring holdes løbende under observation.</p>	HI
03	<p>Utæthed ved tagnedløb</p> <p>Der er observeret opgravning om tagnedløb (over P-plads 114) under de optagelige riste langs husmuren. Opgravning opstartet d. 9.12. og afsluttet d. 10.12. Der er observeret anvendt gasbrænder under arbejdet.</p> <p>Udbedring holdes løbende under observation.</p>	HI
04	<p>Utætheder i loft ved langsgående rampekant</p> <p>Der er observeret opgravning mellem rampekant og afvandingsrende. Opgravning opstartet d. 9.12 og ikke afsluttet på observationstidspunktet.</p> <p>Der er blotlagt studs ved afløbsføring gennem betondæk, hvor det kan konstateres at studs ikke er ført igennem betondæk, der fremtræder med hulboret kant. Studs under nedenliggende betondæk forekommer kun at være ført op til underside betondæk, således at det afledede vand fra afvandingsrende ikke føres igennem ørsmalinger, men må vedvarende kunne opfugte betondækket. Der er observeret sivende vand fra over/under vandtætningsmembranen nedover kanten af det hulborede betondæk.</p> <p>Udbedring bør holdes under omgående observation af JEH inden opfyldning.</p>	JEH/ Sjælsø
05	<p>Generelt</p> <p>Der blev ikke fra udførende eller fra Sjælsø Gruppen A/S givet nogen information om de forestående opgravninger inden opstart af arbejderne.</p> <p>Det bør fremover sikres at der gives et rimeligt varsel inden opgravninger eller andre arbejder igangsættes, således at større gener for brugere af P-dæk og berørte terrænområder kan undgås.</p>	JEH/ Sjælsø

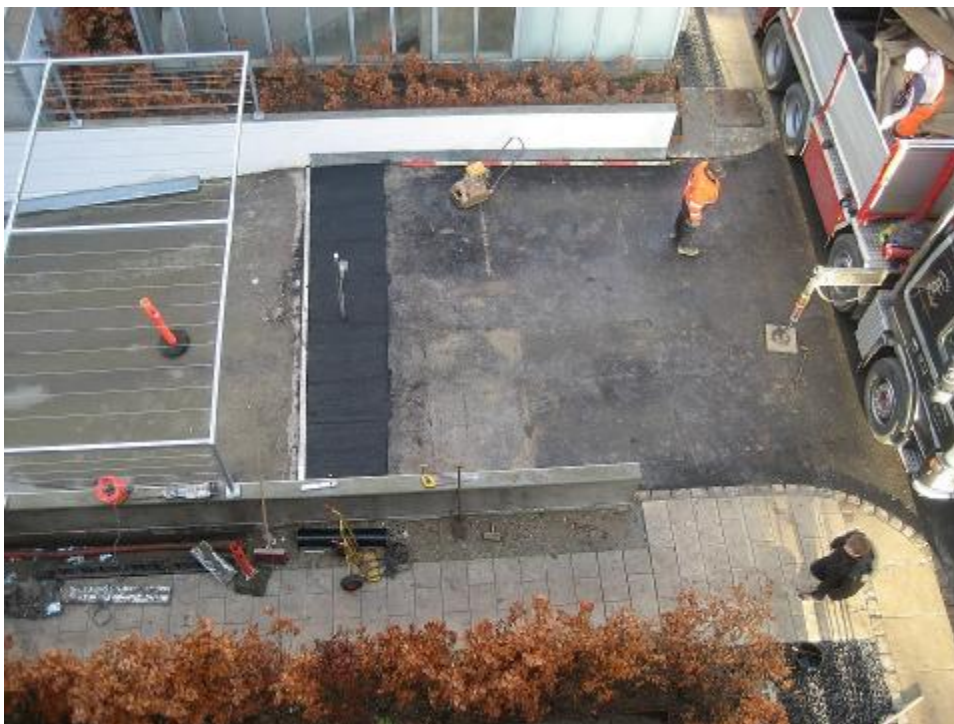
Emne Bilag A : Foto, optaget under observationen
Dato Foretaget Tirsdag d. 09.12.2008 – Torsdag d. 11.12.2008
Deltagere Henrik Isidor (HI) P-laug I

02
Rampe



Opgravning foran rampe er opstartet – 9.12-2008

02
Rampe



Opgravning foran rampe er afsluttet – 10.12-2008

03

Utæthed ved
tagedløb



Opgravning om tagedløb opstartet – 9.12

03

Utæthed ved
tagedløb



Opgravning om tagedløb ved afslutning – 10.12

04

Utætheder i loft ved langsgående rampekant



Opgravning mellem rampekant og vandrende opstartet – foto af 10.12.2008

04

Utætheder i loft ved langsgående rampekant



Opgravning mellem rampekant og vandrende
Studs for afløb fra vandrende er placeret ved
rød markeringspæl med gul plastpose



Afløbsrør fra vandrende til studs (tildannet)

04

Utætheder i
loft ved
langsgående
rampekant



Studs for afløbsføring gennem betondæk til
underliggende afløbsrør i P-kælder



Studs for afløbsføring gennem betondæk til
underliggende afløbsrør i P-kælder. Hulboring i
betondæk er blottet og der kan observeres si-
vende vand over/under vandtætningsmembra-
nen nedover kanten af det hulborede betondæk.