

Emne	Observation af udførte udbedrende arbejder ved rampe
Dato	Foretaget 13.5 og 15.5 – samt fredag d. 5.6.2009 kl. 08.45
Deltagere	Henrik Isidor (HI) P-laug I
Bilag	A : Foto, optaget under observationerne.

Pos	Emne	Handling
01	<p>Baggrund</p> <p>I Observation O-09 af 16.3.2009 vedr. Observation af udførte udbedrende arbejder ved rampe, er der observeret vandindtrængen, trods udførte udbedrende arbejder med afdækning af strækmetal.</p> <p>Sjælsø og underentreprenør havde efterfølgende besluttet at opgrave og blotlægge hele gangarealet i terræn langs rampen, for nærmere undersøgelse af membran og dræn.</p>	
02	<p>Udførte udbedrende arbejder</p> <p>Arbejdet blev udført ml. d. 11.5 og d. 20.5.2009.</p> <p>Der blev etableret ny afledning fra drænlæg til brønd og udlagt yderligere asfaltpap på membran. Ligeledes er der udført ny tætning omkring de 2 afløb fra afløbsrenden langs rampen.</p>	
03	<p>Regnvandsindtrængning langs rampe</p> <p>Der kan fredag d. 5.6.2009 i forbindelse med kraftigt nedbør om natten konstateres stadig vandindtrængen langs rampens højre side samt omkring betonsøjle og rø-rinstallation under ACU-drænet ved porten.</p> <p>I Observation O-09 af 16.3.2009 var der i samme område regnvandsindtrængen og mangler stadig udbedring.</p> <p>Det må desværre konstateres at de tidligere udførte tætninger både ved rampen og bag rampens opkant ved terræn ikke kan være tætte nok og skal udbedres.</p> <p>Under denne observation af 5.6.2009 blev der ikke konstateret regnvandsindtrængen langs rampens venstre kant.</p>	Sjælsø
04	<p>Regnvandsindtrængen ved flugtvejstrappe vest</p> <p>Der kan fredag d. 5.6.2009 konstateres regnvandsindtrængen ved flugtvejstrappe vest på dæk -2 og -3.</p> <p>Tidligere udførte tætninger er ikke tætte nok og skal udbedres-</p>	Sjælsø

Emne	Bilag A : Foto, optaget under observationen	
Dato	Foretaget 13.5 og 15.5 – samt fredag d. 5.6.2009 kl. 08.45	
Deltagere	Henrik Isidor (HI)	P-laug I

02

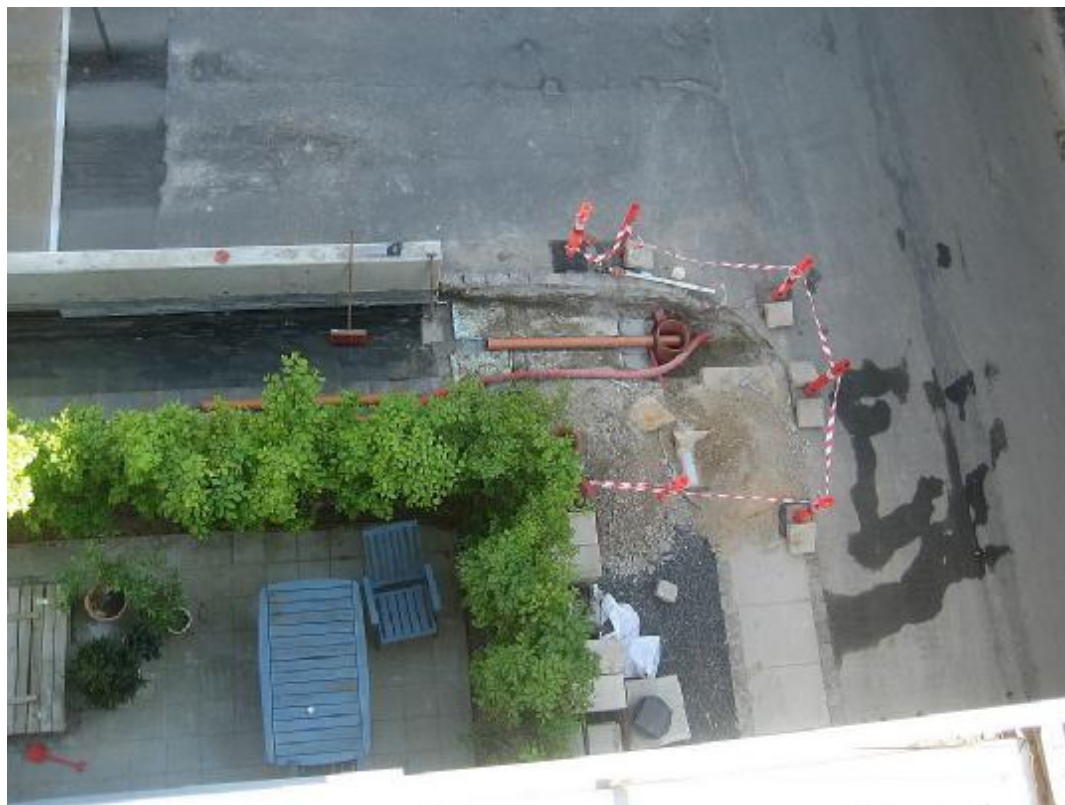
**Udførte ud-
bedrende
arbejder**

(11.5 – 20.5)

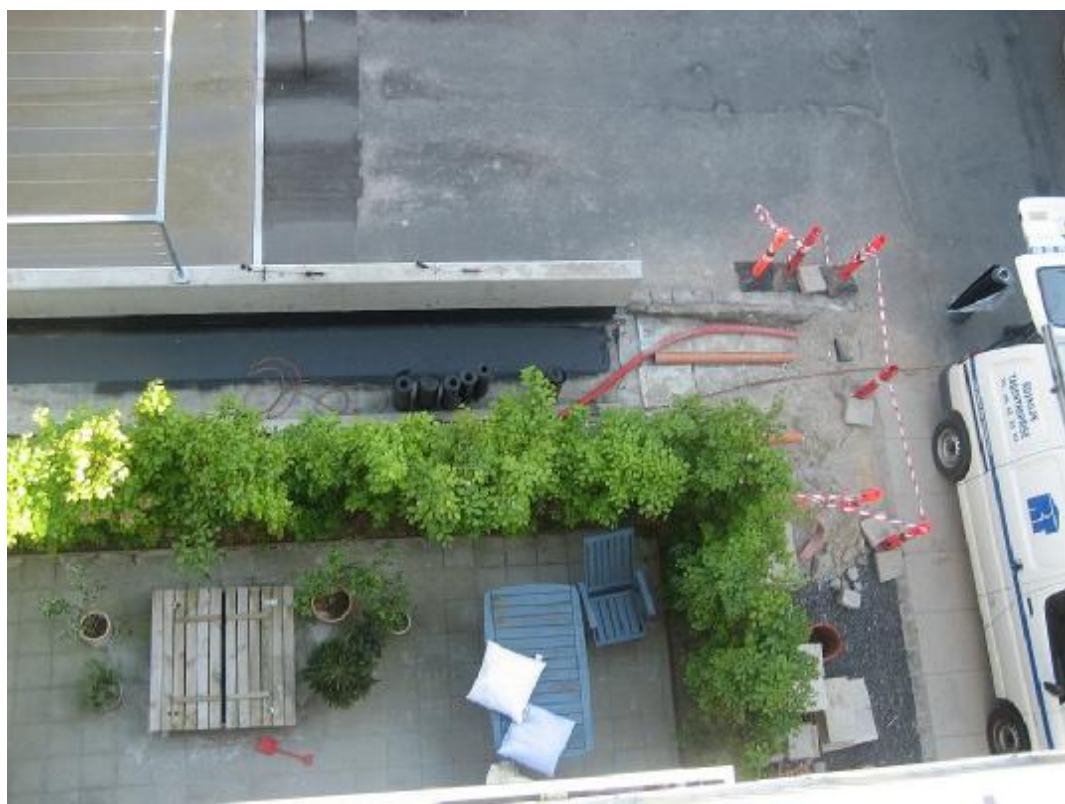


Opgravning af gangareal langs rampens venstre side – 13.5

02 (fortsat)



Etablering af ny afledning fra drænlag til kloak – 13.5



Udlægning af asfaltpap på membran og ny løskant på betonkant – 15.5

02 (fortsat)



Ny tætning omkring afløb for afløbsrende – 15.5

02 (fortsat)



Reetablering af fliser og afløbsrende – 19.5

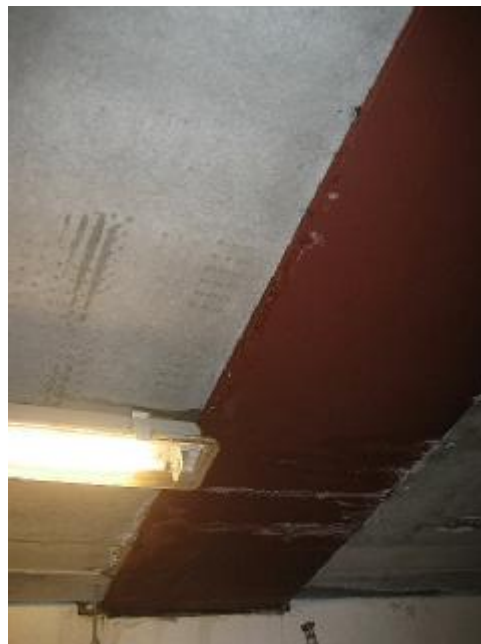
03

Regnvands-
indtrængning
langs rampe

(5.6)



Vandindtrængen ved væg langs rampe
(under nedkørselsrampens højre side)



Vandindtrængen ved bærejern.
ml. dæk -1 og -2



Synlig vand på rampekant (gulv)
ml. dæk -1 og -2



Synlig vandindtrængen ved underside dæk
ml. dæk -1 og -2

03 (fortsat)



Synlig vand ved rampefod til på dæk -2.



Synlig vandindtrængen ved underside dæk.
ved rampefod til dæk -2



Vandindtrængen ved loft over søjle ved
rampefod på dæk -2

04

Regnvand-
sindtrængen
ved flugt-
vejstrappe
vest



Dør på dæk -2



Dør på dæk -3